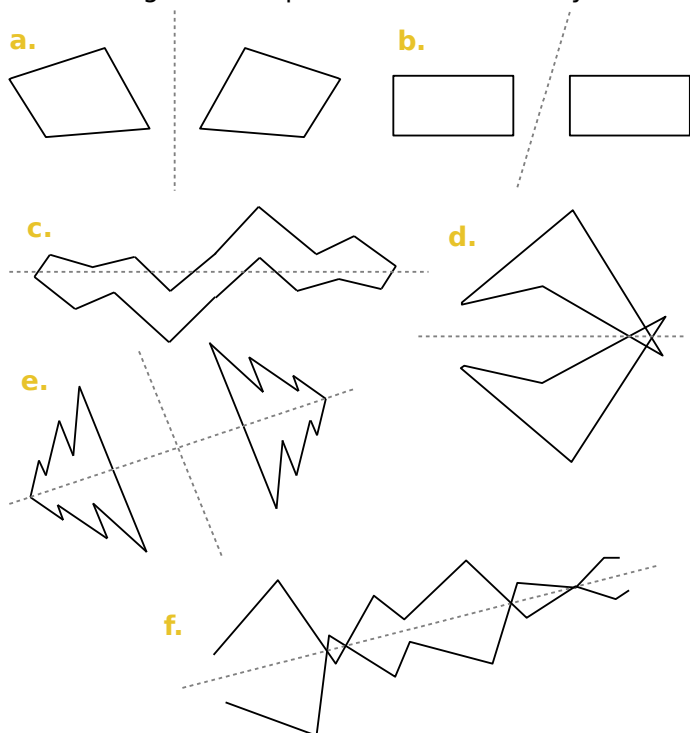
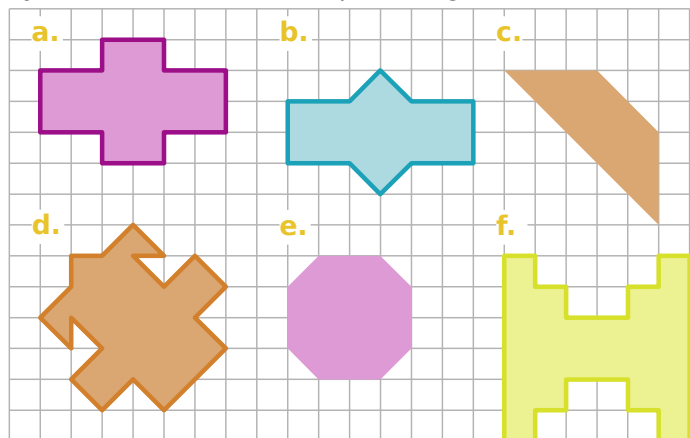




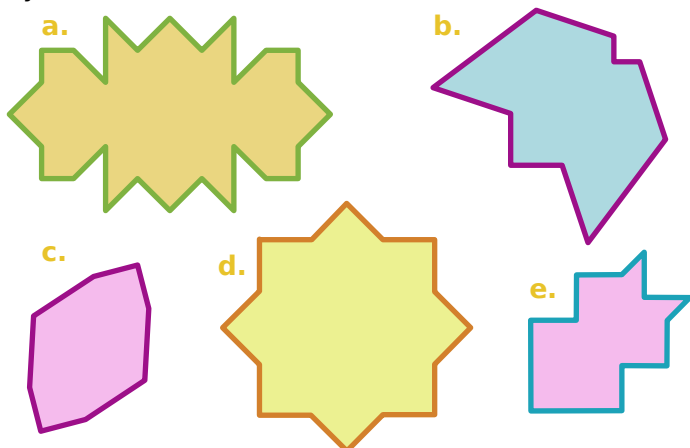
1 Parmi les droites dessinées, repasse en couleur avec ta règle celles qui sont des axes de symétrie.



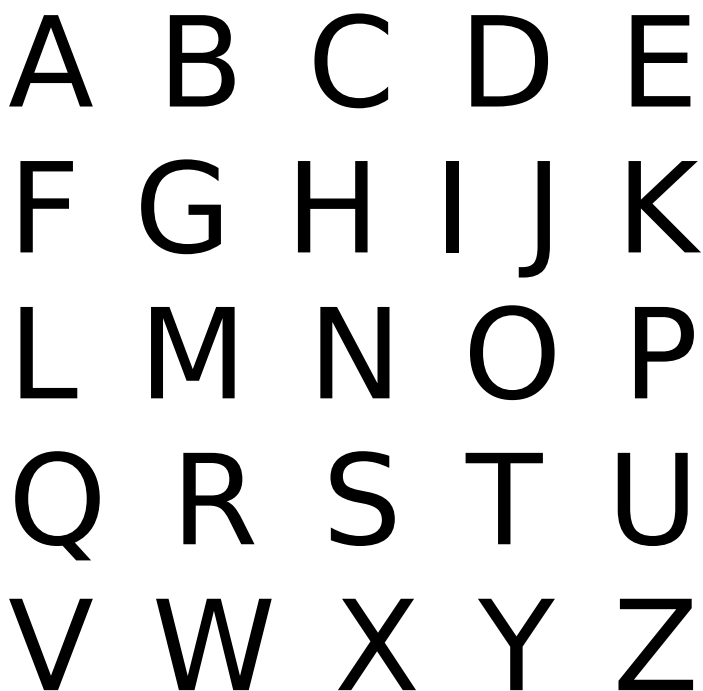
2 Pour chaque figure, trace l'axe (ou les axes) de symétrie en t'aidant du quadrillage.



3 Pour chaque figure, trace l'axe (ou les axes) de symétrie.



4 Pour chaque lettre de l'alphabet, trace l'axe (ou les axes) de symétrie lorsqu'il(s) existe(nt).



5 Pliage et découpage

Une feuille de papier rectangulaire a été pliée en quatre puis découpée.

- Les plis apparaissent en orange.
- les zones découpées en bleu.



Reproduis ci-dessous le motif du découpage qui apparaîtra dans la feuille dépliée.

